

**RESULTADOS DE LA EVALUACIÓN
DEL DESEMPEÑO DEL PERSONAL DOCENTE
PERIODO PRIMAVERA 2008**

En el presente periodo se ejecutó el ejercicio de censo donde participaron todos los docentes con toda su carga académica.

A continuación se presentan los números de participación:

Asignaturas evaluadas	Secciones activadas	Docentes evaluados
232	473	218

Encuestas activadas	Encuestas para estudiantes	Autoevaluaciones de docentes	Encuestas contestadas
11934	11468	466	8303

Participación estudiantil	Participación de docentes
69%	88%

Se efectuó así un comparativo sobre el porcentaje de participación de los estudiantes en los diferentes periodos a partir de la implementación del SEDD; la siguiente tabla nos permite observar el comportamiento:

Primavera, ejercicio censal:

Periodo	Participación
Primavera 2005	70%
Primavera 2006	71%
Primavera 2007	71%
Primavera 2008	69%

Otoño, ejercicio focalizado:

Periodo	Participación
Otoño 2005	65%
Otoño 2006	73%
Otoño 2007	70.6%

Los porcentajes de participación nos señalan un área de oportunidad, que debe reflexionarse y de esta manera tomar decisiones con respecto a los mecanismos de promoción y consolidación de una cultura de la evaluación. Por otro lado, deberemos analizar qué respuesta le estamos dando a las necesidades de la comunidad estudiantil y docente, mismas que se manifiestan a través de los resultados obtenidos en las diferentes categorías de evaluación y en los comentarios que recoge el sistema. Tareas que nos corresponde a todas las instancias involucradas en el proceso formativo.

Las categorías de evaluación en el presente ejercicio fueron:

- A. Organización del curso
- B. Facilitador de aprendizajes
- C. Selección y aplicación de estrategias
- D. Actividades y actitudes de colaboración
- E. Criterios de evaluación
- F. Instrumentos de evaluación
- G. Realimentación de la evaluación
- H. Promedio

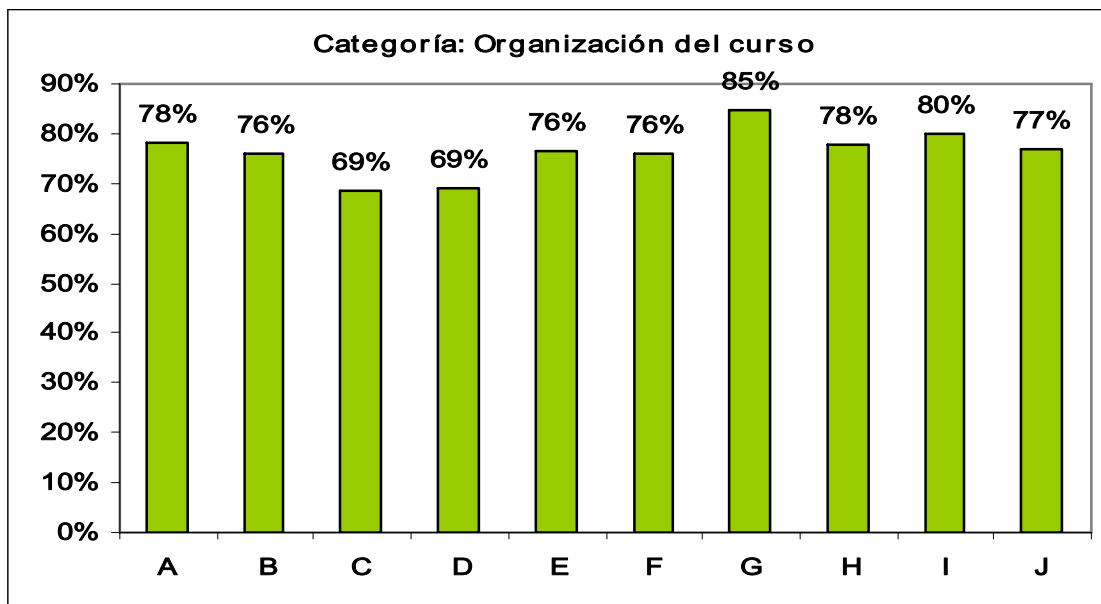
Desde la perspectiva de la mejora continua, la universidad establece como puntaje mínimo aceptable el 80%, dato que representa la orientación de las prácticas docentes hacia la implantación del modelo educativo.

A continuación se presentan los puntajes obtenidos por categoría de evaluación en cada departamento, programa educativo y por la universidad.

Resultados por categorías:

Categoría: Organización del curso

Gastronomía	A	78%
Ingeniería Industrial	B	76%
Ingeniería en Telemática	C	69%
Innovación empresarial	D	69%
Negocios Internacionales	E	76%
Turismo Sustentable	F	76%
Desarrollo Estudiantil	G	85%
Desarrollo Humano	H	78%
Inglés	I	80%
Universidad	J	77%



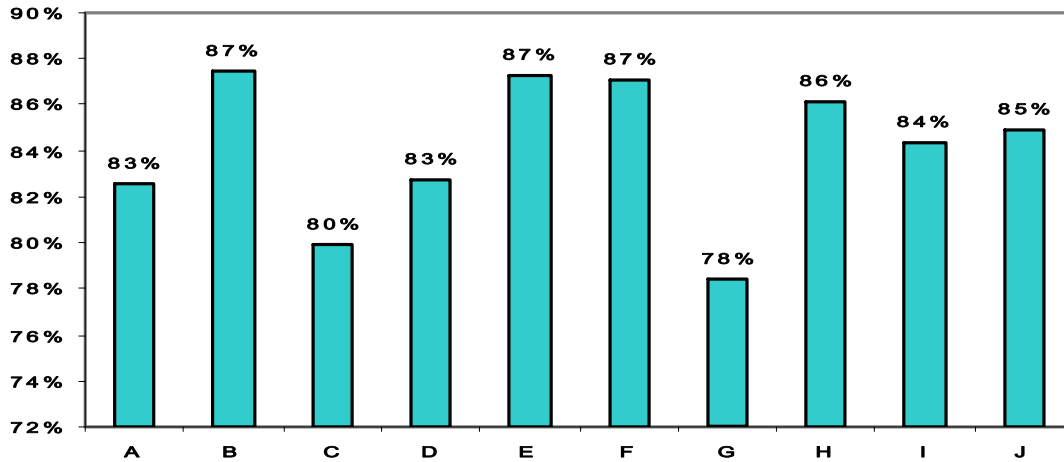
De acuerdo con los resultados, programas educativos como Telemática e Innovación Empresarial deberán trabajar de manera especial los aspectos relacionados con la puntualidad en el inicio y termino de las sesiones de clase, al igual que la socialización de la planeación didáctica. El resto de los programas educativos y departamentos presentan mayor fortaleza en esta categoría de evaluación.

Categoría: Facilitador de aprendizajes

Gastronomía	A	83%
Ingeniería Industrial	B	87%
Ingeniería en Telemática	C	80%
Innovación empresarial	D	83%
Negocios Internacionales	E	87%
Turismo Sustentable	F	87%
Desarrollo Estudiantil	G	78%
Desarrollo Humano	H	86%
Inglés	I	84%
Universidad	J	85%

La facilitación de los aprendizajes es una categoría con amplio margen de fortaleza, esto implica que la actividad docente esta favoreciendo el logro de los objetivos de aprendizaje dando como resultado aprendizajes significativos, comprendiéndose y aplicándose éstos, así como la transferencia de conocimientos.

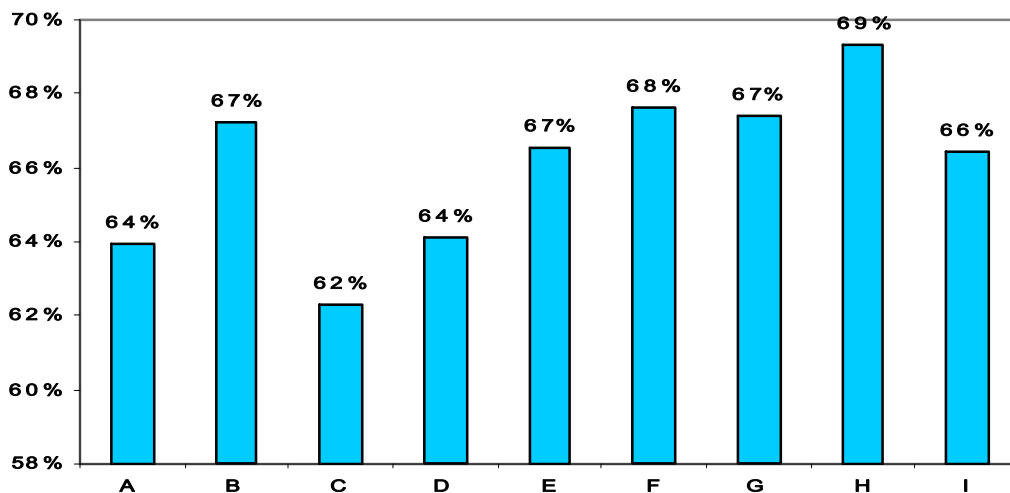
Categoría: Facilitador del Aprendizaje



Categoría: Selección y aplicación de estrategias

Gastronomía	A	64%
Ingeniería Industrial	B	67%
Ingeniería en Telemática	C	62%
Innovación empresarial	D	64%
Negocios Internacionales	E	67%
Turismo Sustentable	F	68%
Desarrollo Humano	G	67%
Inglés	H	69%
Universidad	I	66%

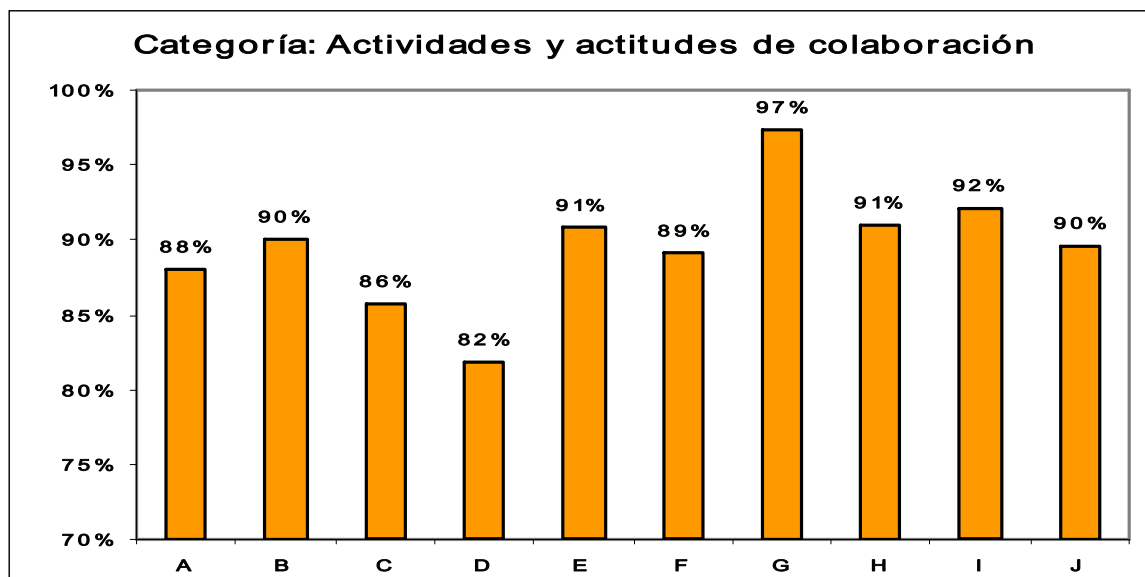
Categoría: Selección y aplicación de estrategias



La categoría de estrategias de enseñanza de manera recurrente ha presentado áreas de oportunidad, y se ha venido atendiendo a través de diversas actividades de capacitación; sin embargo, continua siendo una oportunidad de mejora. Si bien la parte técnica se ha tratado en la capacitación, muy probablemente tengamos que abordarla desde la perspectiva de su aplicación y las interacciones que durante las mismas se desarrollan, de tal manera que el estudiantado pueda percibir la planeación y organización que efectúa el docente de manera previa a la actividad de clase, con el propósito de facilitar la adquisición de los conocimientos.

Categoría: Actividades y actitudes de colaboración

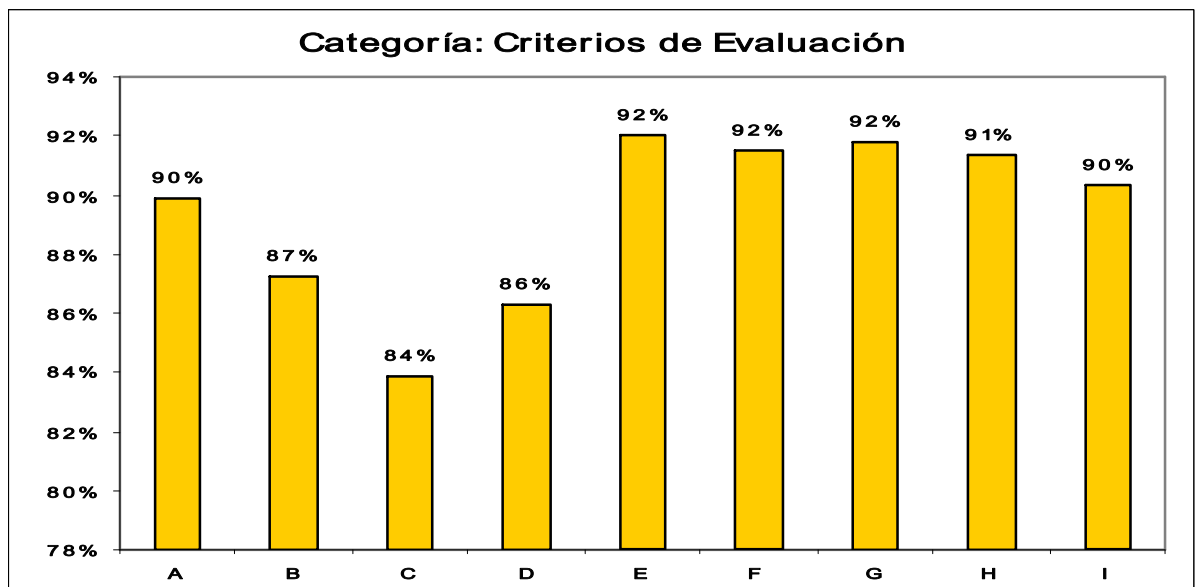
Gastronomía	A	88%
Ingeniería Industrial	B	90%
Ingeniería en Telemática	C	86%
Innovación empresarial	D	82%
Negocios Internacionales	E	91%
Turismo Sustentable	F	89%
Desarrollo Estudiantil	G	97%
Desarrollo Humano	H	91%
Inglés	I	92%
Universidad	J	90%



Interpretando los números podemos deducir que las interacciones que se establecen en el proceso de enseñanza-aprendizaje se dan en un ambiente de respeto, de escucha y de tolerancia, en una negociación de la corresponsabilidad de los sujetos involucrados (docente y estudiante), donde el error es entendido como un ejercicio de acercamiento al aprendizaje y el aula un espacio de abierto para la reflexión y de intercambio de planteamientos críticos.

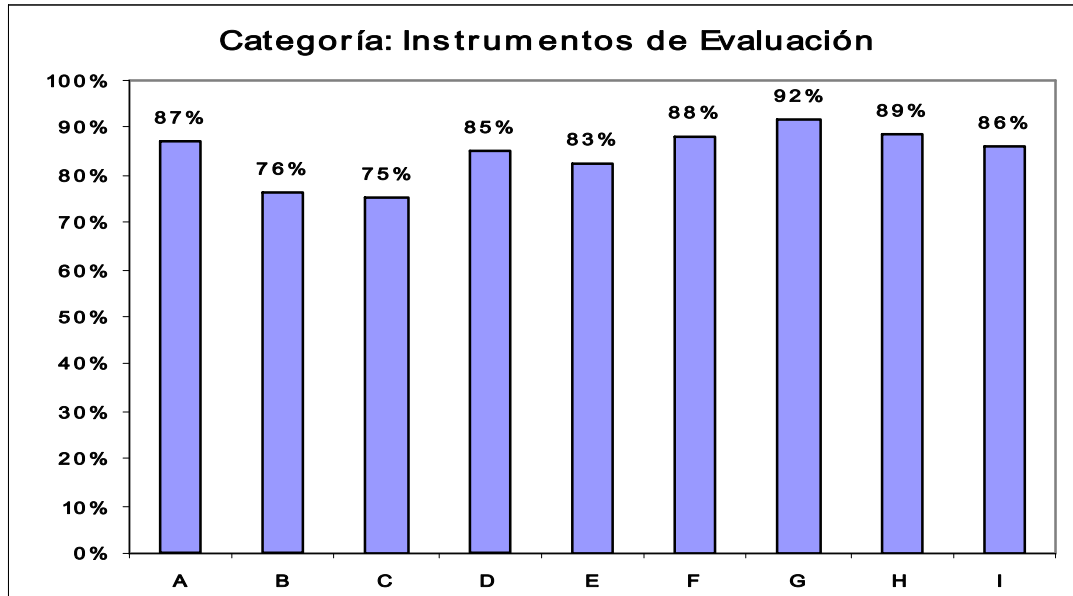
Categoría: Criterios de Evaluación

Gastronomía	A	90%
Ingeniería Industrial	B	87%
Ingeniería en Telemática	C	84%
Innovación empresarial	D	86%
Negocios Internacionales	E	92%
Turismo Sustentable	F	92%
Desarrollo Humano	G	92%
Inglés	H	91%
Universidad	I	90%



Categoría: Instrumentos de Evaluación

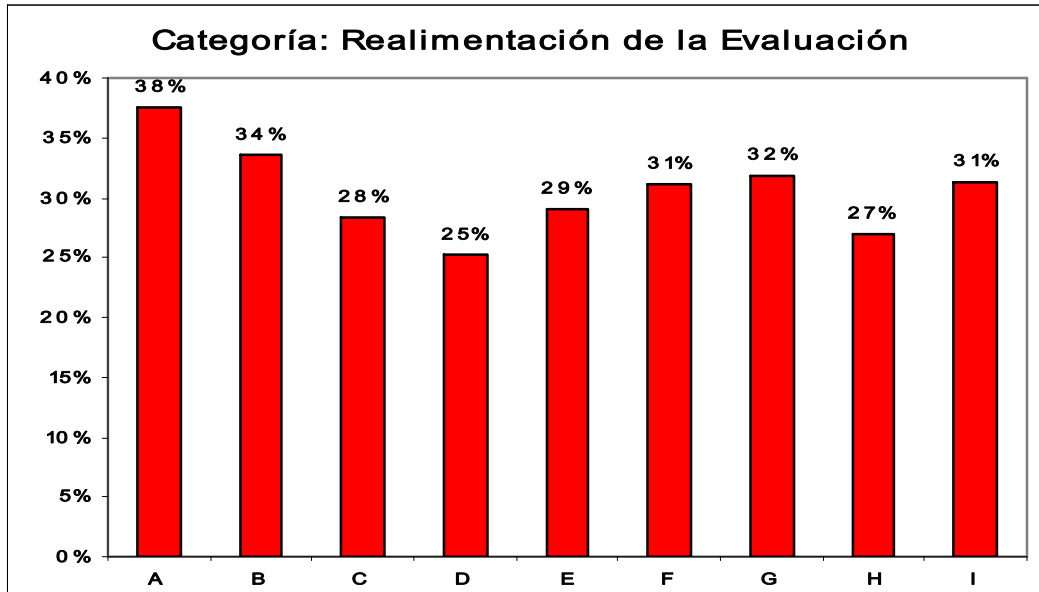
Gastronomía	A	87%
Ingeniería Industrial	B	76%
Ingeniería en Telemática	C	75%
Innovación empresarial	D	85%
Negocios Internacionales	E	83%
Turismo Sustentable	F	88%
Desarrollo Humano	G	92%
Inglés	H	89%
Universidad	I	86%



En cuanto a los criterios e instrumentos de evaluación mantienen una buena tendencia de resultado, demostrando con ello que la comunidad estudiantil acepta las formas de evaluar los aprendizajes, así como los criterios que se establecen bajo previo acuerdo.

Categoría: Realimentación de la Evaluación

Gastronomía	A	38%
Ingeniería Industrial	B	34%
Ingeniería en Telemática	C	28%
Innovación empresarial	D	25%
Negocios Internacionales	E	29%
Turismo Sustentable	F	31%
Desarrollo Humano	G	32%
Inglés	H	27%
Universidad	I	31%



Contrario a las dos categorías anteriores, encontramos que la realimentación de la evaluación y la socialización de los resultados de los diferentes momentos de evaluación es realizada por el cuerpo docente en la víspera de entrega de calificaciones o después de haber capturado éstas en el sistema, lo que resulta en un área de oportunidad.

Este ejercicio de socialización se efectúa en un margen de 2 o 1 semana previa a la fecha de captura de resultados.